

Nacelle Positive

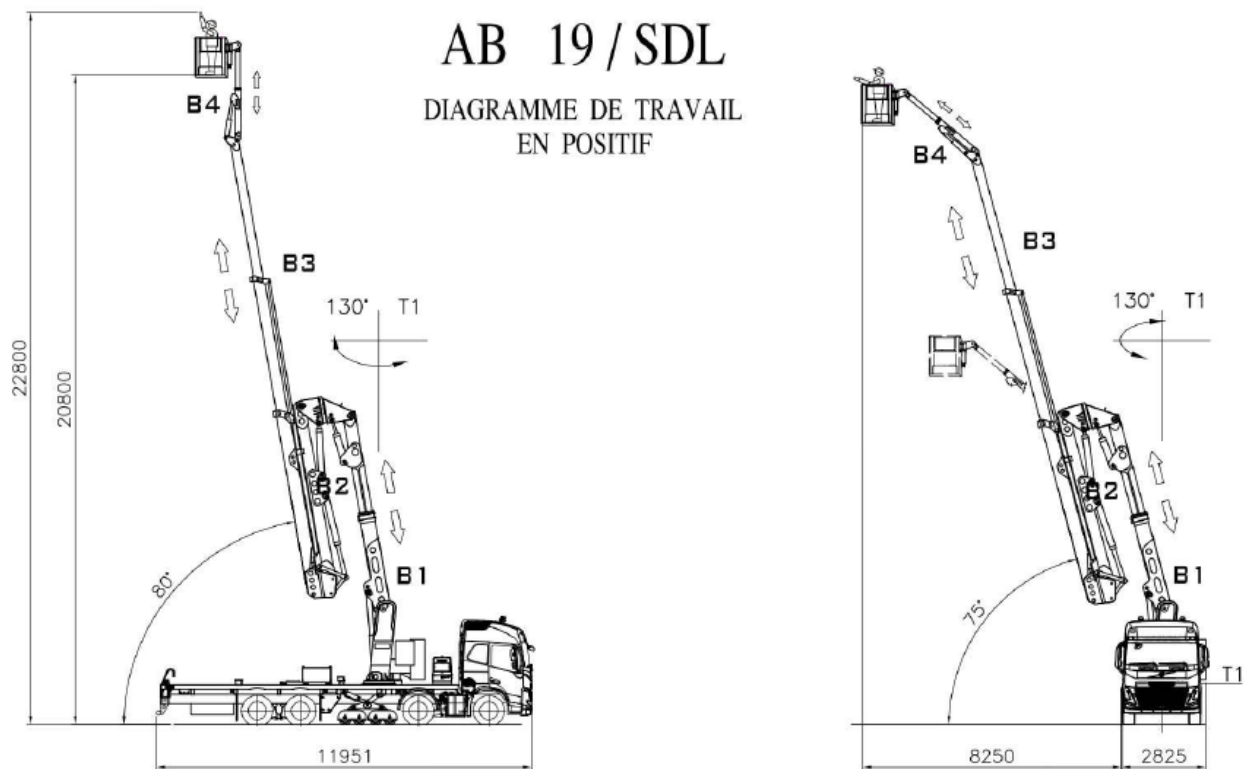
AB 19/SLD

Caractéristiques :

Type :	AB19/SLD
Place nécessaire sur le pont :	2m55
Hauteur maximum :	22m80
Charge maximum admissible dans la nacelle :	280Kg (3 pers.)
Déport maximum :	8m25
Hauteur maximum en déplacement longitudinal:	14m
Rayon de pivotement :	130°
Poids total en charge (inclus le camion) :	32 Tonnes
Longueur totale du véhicule :	12m00
Largeur totale :	2m55
Hauteur totale :	4m00
Avancement hydrostatique en position positive :	Jusqu'à 14m
Vitesse de vent Maxi :	45Km/h
Valeurs du dévers/pente routier : transversal : +/- 5° (+/-9%) max. ; longitudinal : +/- 5° (+/-9%) max.	

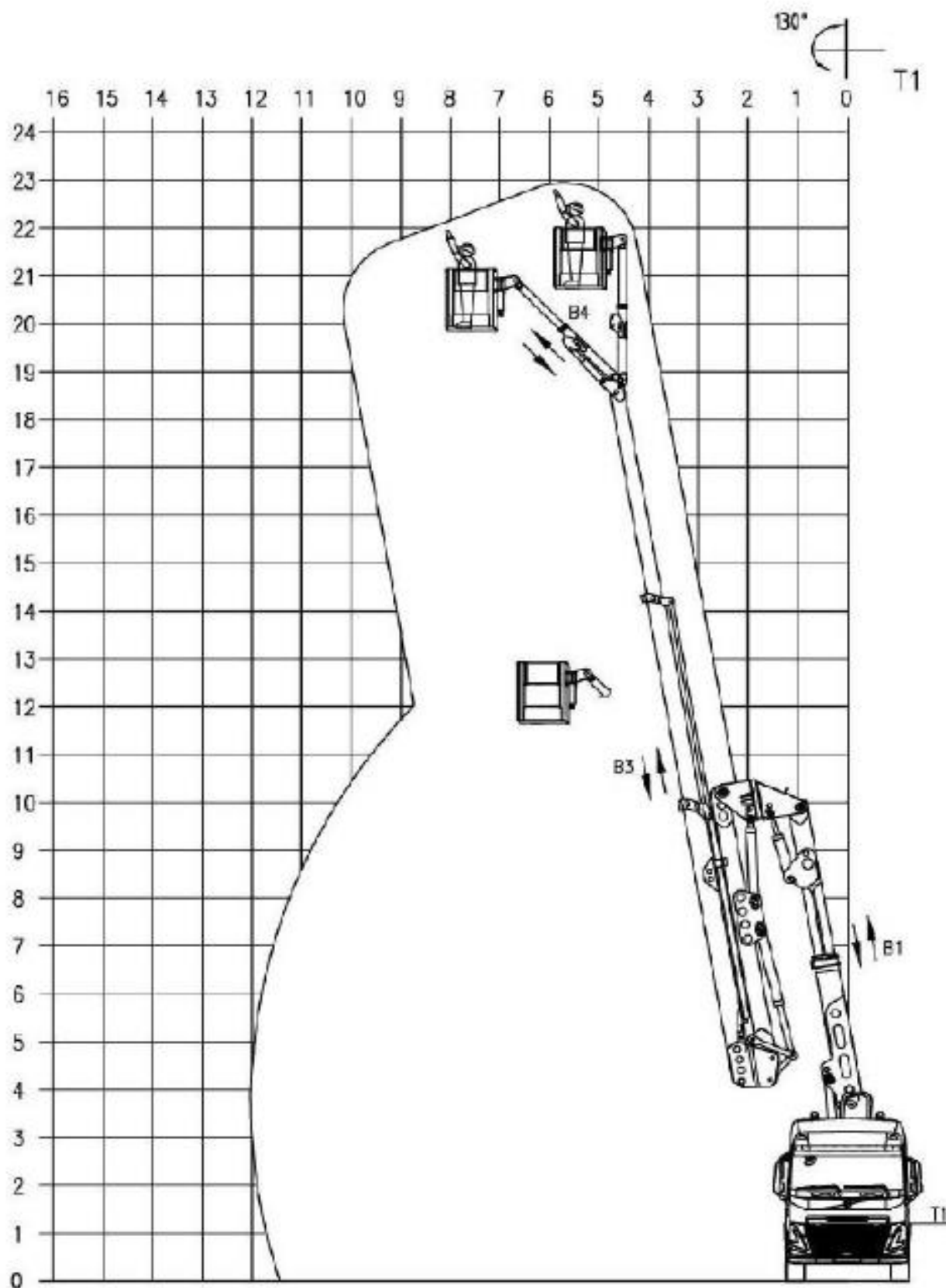
Equipements optionnels :

Groupe électrogène 220/400 v 6.5 KVa, prises en plateforme
Système d'éclairage pour le travail de nuit



Contact

Téléphone : 04-74-79-50-00
E-mail : contact@dumont-clean.fr



[Contact](#)

Téléphone : 04-74-79-50-00

E-mail : contact@dumont-clean.fr